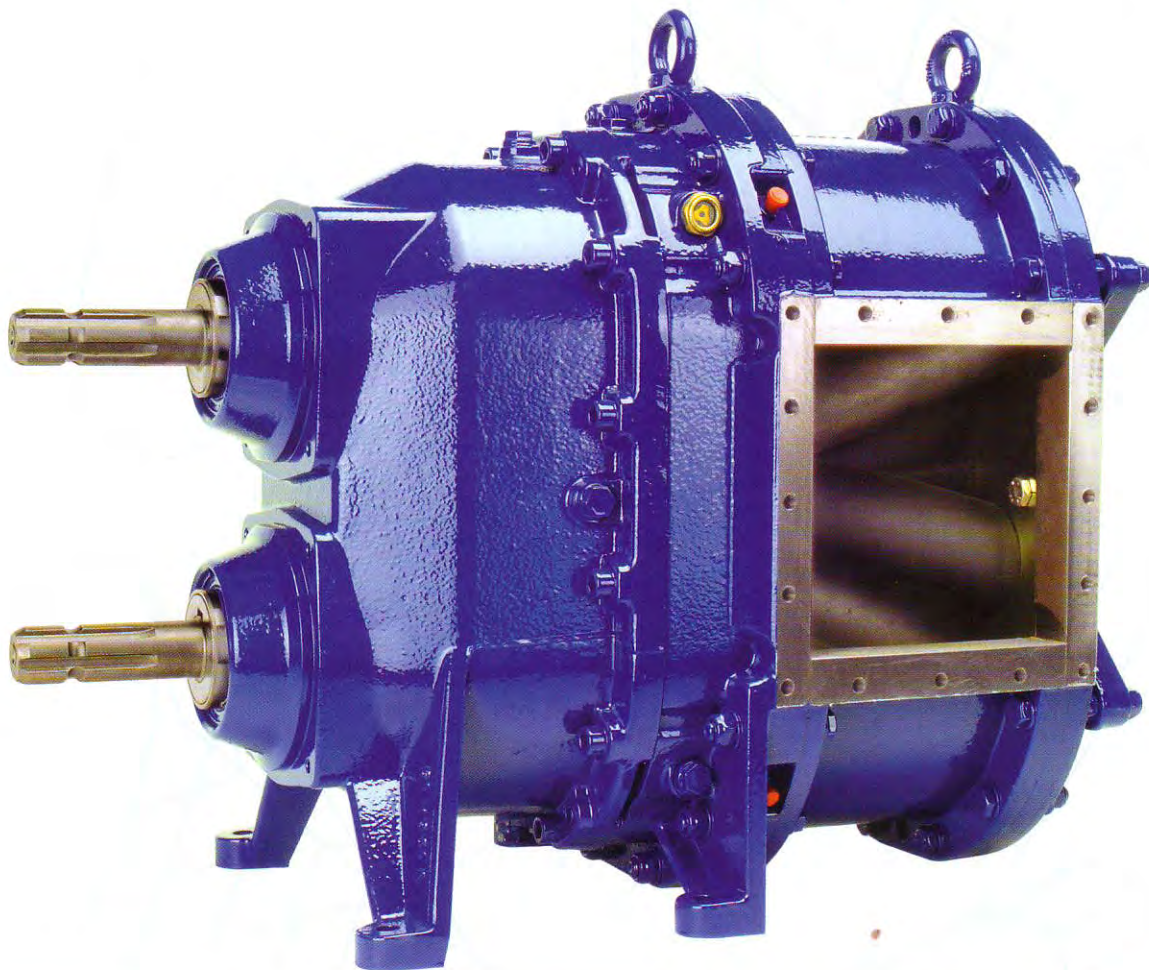


...weil's besser läuft!



Drehkolbenpumpen
für die Landwirtschaft



Der starke Partner für
professionelle Pumptechnik



Darauf können Sie sich verlassen:
Drehkolbenpumpen von VOGELSANG,
kompromisslos in Preis und Leistung.

Elastomerbeschichtete Drehkolbenpumpen, erfunden und perfektioniert von Vogelsang, setzen internationale Standards in der professionellen Gülle- und Flüssigmistförderung.

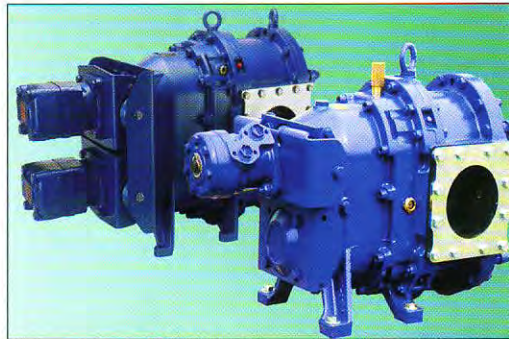
Wenn ausgereifte, robuste und leistungsfähige Pumptechnik gefragt ist, kommen Drehkolbenpumpen von Vogelsang zum Einsatz.

Nicht von ungefähr gehören Vogelsang-Drehkolbenpumpen seit Jahrzehnten zu den meist kopierten Produkten auf dem Pumpensektor. Wissenschaftliche Forschung, Eigeninitiative und Innovation sichern uns die Marktführerschaft.

Wir wissen, was andere nur vermuten!



Pumpe auf Schlepperbock
für den mobilen Einsatz.



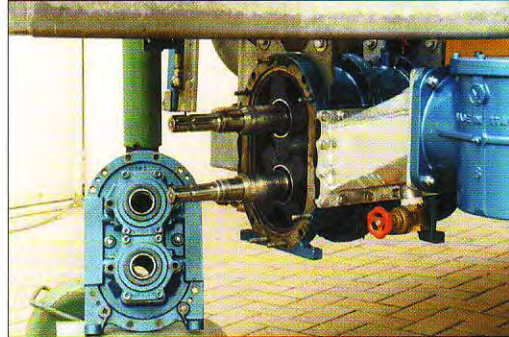
Kompakte Bauform:
Pumpe mit Hydraulikmotor.



VX Drehkolbenpumpe,
RotaCut MXL und SwingMax-
Schleppschlauchgestänge:
die Kombination für
professionelle
Gülleausbringung.



Zentrale Pumpstation mit
Getriebemotor.
Trocken aufgestellt, gut
zugänglich für Service und
Wartung.



RP Profi Pumpe mit
abnehmbarem Lagerdeckel.
Hohe Stabilität und trotzdem
außerordentlich service-
freundlich.



Leistungsfähige
Fassfüllstation für den
Profieinsatz (13 000 l/min).

Pumpe am Fahrzeug

Platzsparend, robust und wartungsfreundlich: Drehkolbenpumpen von Vogelsang ermöglichen konstante Fördermengen für höchste Verteilgenauigkeit. Die Drehrichtung ist umkehrbar. Sie sind kompatibel mit allen Fasstypen und unverzichtbar für professionelle Ausbringtechnik.

Pumpe mobil

Ob Montage auf einem Dreipunktbock oder auf einem Transportanhänger: Die vielfältigen Einsatzmöglichkeiten vor Ort, die eine Drehkolbenpumpe von Vogelsang eröffnet, machen unabhängig und flexibel.

Pumpe stationär

Wenn Höchstleistung im Dauereinsatz gefragt ist, hohe Standzeiten benötigt werden, professionelle und zuverlässige Pumpentechnik gefordert wird, gibt es nur eine Antwort: stationäre Pumpenanlagen mit der Technik von Vogelsang.

Quick-Service

Service in kürzester Zeit: alle wichtigen Teile wie Kolben, Dichtungen oder Schutzplatten lassen sich ohne Ausbau der Pumpe vor Ort ersetzen. Das spart Geld und Zeit und bedeutet hohe Verfügbarkeit.

QuickDrive

Wenn der Schlepper an der Zapfwelle nur 1.000 Upm zur Verfügung stellt, kommt die QuickDrive-Pumpe mit Untersetzungseinheit zum Einsatz. Diese Pumpenvariante besteht am Fass montiert durch optimale Zugänglichkeit.

Marathon-Pumpe

Wo hohe Drücke benötigt werden, wie z.B. in der Gülleverschlachung, bietet Vogelsang die zweistufige MARATHON-Pumpe an. Diese Bauweise steigert die Lebensdauer ihrer Anlage und reduziert die Energiekosten.



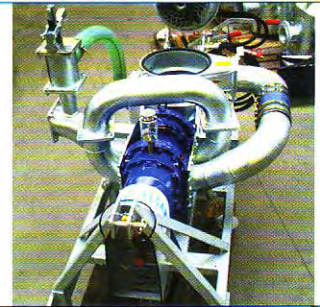
Dreipunktbock mit RotaCut®
Zyklon.



Stationär: Pumpe und
RotaCut®-Zerkleinerer



QuickDrive-Pumpe mit Unter-
setzungseinheit.



Hohe Drücke durch
Zweistufigkeit.

Zwei Baureihen für unterschiedlichste Ansprüche:

R-Reihe:

Wirtschaftliche Standardlösung für Hof- und Feldwirtschaft. Die beidseitig gelagerten Pumpen der R-Reihe sind robust und leistungsstark. Sie haben sich bei Drücken bis 5 bar und bis zu 6000 l/min Förderleistung seit Jahrzehnten bewährt.

VX-Reihe:

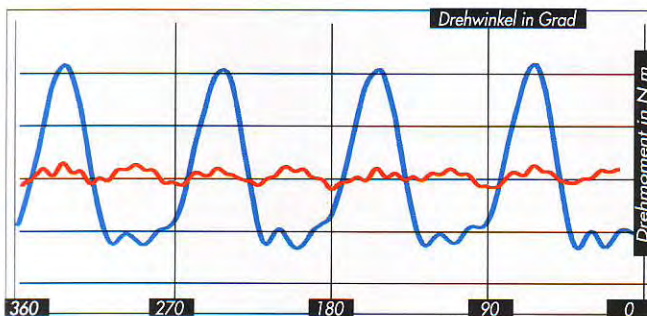
Die leistungsstarke Alternative für höchste Profiansprüche: noch stärker und noch haltbarer bei bester Zugänglichkeit (Quick-Service). Für Drücke bis 16 bar und bis zu 16.000 l/min Förderleistung.



Das HiFlo®-Prinzip

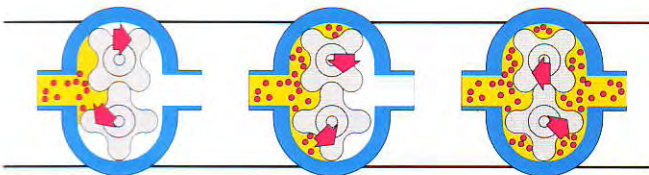
Lange Zeit schränkte die Pulsation die Leistungsfähigkeit von Drehkolbenpumpen stark ein. Mit der Entwicklung des HiFlo®-Kolbens, dessen Flügel entlang der Achse um einen definierten Winkel verwunden sind, gelang den Ingenieuren von Vogelsang erstmals der Durchbruch.

Durch die innovative Geometrie sind nun pulsationsfrei laufende Drehkolben möglich.



Das macht HiFlo®-Kolben unverzichtbar

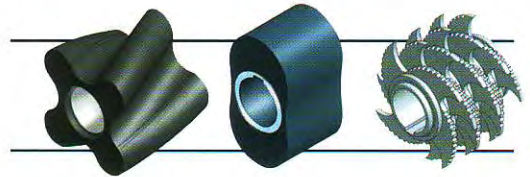
- **Pulsationsfreier Lauf**
längere Laufzeiten, geringere Wartungskosten, weniger Geräuschemission
- **Höhere Förderleistungen**
durch höhere Grenzdrehzahlen
- **Besseres Saugvermögen**
durch Verminderung der Kavitation
- **Selbstansaugend**
bis 8 mWS
- **Höhere Drücke**
durch Vermeidung pulsationsbedingter Druckspitzen



Das Pumpenprogramm, das keine Wünsche offen lässt

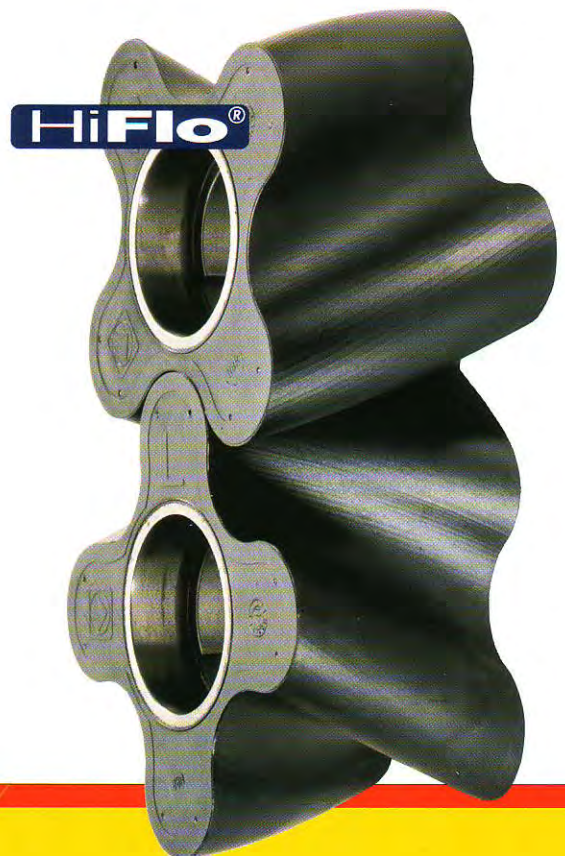
Kolben und Elastomere

Die Elastomer-Beschichtung der Kolben werden in einem Vulkanisationsverfahren untrennbar mit dem Kern verbunden. Die Kolben sind rundum gummiert.



Vorteile und Eigenschaften

- **Kompakt:** Hohe Förderleistung bei minimalen Abmessungen.
- **Drehrichtungsunabhängig:** Einfach durch Ändern der Drehrichtung des Antriebs kann die Förderrichtung gewechselt werden.
- **Selbstansaugend:** Vogelsang-Drehkolbenpumpen können bis zu 8 mWS Unterdruck erzeugen.
- **Hohe Drücke:** Durch Vermeidung pulsationsbedingter Druckspitzen können insgesamt höhere Drücke gefahren werden.



Wartung bedeutet Stillstand und Ausfall, Personal- und Ersatzteilkosten. Deshalb haben wir ein Konzept entwickelt, das Service- und Reparaturzeiten auf ein absolutes Minimum beschränkt: LifeGuard, DAS KONZEPT FÜR MAXIMALE LEBENSDAUER IHRER DREHKOLBENPUMPE.

Maximale Wellendurchmesser

Die Wellen aller Vogelsang-Pumpen haben maximierte Durchmesser. Dies verhindert Wellendurchbiegung und Verschleiß.

Nachstellbare Gehäusehalbschalen

Verschleiß an den Gehäusehalbschalen kann ohne zusätzliche Teile ausgeglichen werden.

Mehrflügelige Kolben = Kolben mit mehrfachen Dichtlinien

Mehrfache Dichtlinien erhöhen den volumetrischen Wirkungsgrad (mehrstufige Druckerhöhung).

Quick-Service-Lagerdeckel (Option)

Abgestützte Wellen sorgen für geringen Verschleiß der Kolben.

Expander-Kolben (Option)

Mit der patentierten Expander-Technik kann Verschleiß durch Nachstellen kompensiert werden.

Injection Housing (Option)

Fremdkörper werden, dank optimierter Gehäusegeometrie, sanft durch die Pumpe geleitet. Verschleiß durch Fremdkörper wird minimiert.

Kolbenbeschichtungen auf höchstem Niveau = fugenlose Rundum-Gummierung

Lange Lebensdauer durch spezielle Elastomere. Verschleißarm mit hochwertiger Verbindung zum Stahlkern.

Wellen ohne Absätze

Höchste Sicherheit auch bei maximalen Betriebsdrücken. Keine Schwächung durch Absätze und Einstiche.

Kolben in V-Verzahnung

Weniger Verschleiß durch Kompensation der Axialkräfte.

Verschleißfeste Gehäusebeschichtungen (Optionen)

Lange Lebensdauer durch verschleißfeste Materialien. (z.B. Keramik, Wolframkarbid etc.)

Mehrstufige Pumpen (bei Marathonbauweise)

Effekt: Extreme Standzeitverlängerung durch mehrere Druckstufen.

HiFlo®-Technik

Pulsationsfreies Fördern bedeutet höhere Lebensdauer von Antrieb und Kupplung.

Pumpen, die drehen statt Pumpen, die stehen!



Das Pumpenprogramm, das keine Wünsche offen lässt:

R Pumpe		Hub-Vol.	Wellen Ø mm	Max. Betriebsdruck bar	Max. Fördermenge*		Max. Drehzahl U/min
Typ	I/U				m³/h	l/min	
Baureihen	60	1,16	45	5	45	750	650
	120	2,32	45	5	90	1500	650
	180	3,48	45	5	135	2250	650
	240	4,64	45	5	180	3000	650
	300	5,80	45	4	225	3800	650
	360	6,96	45	3	270	4500	650
R 116	70	1,27	60	5	45	800	650
	105	1,90	60	5	70	1200	650
	140	2,53	60	5	90	1650	650
	210	3,80	60	5	140	2500	650
	280	5,06	60	5	180	3300	650
	350	6,33	60	5	230	4100	650
	420	7,59	60	5	280	5000	650
R 136	4000	5,06	60	5	240	4000	800
	5000	6,33	60	5	300	5000	800
	6000	7,59	60	5	360	6000	800

*theoretische Fördermenge

VX Pumpe		Hub-Vol.	Wellen Ø mm	Max. Betriebsdruck (bar)			Max. Fördermenge*		Max Drehzahl U/min	
Typ	Marathon			I/U	Marathon			m³/h		l/min
					Q	QD	QD			
Baureihen	70	140 (70/70)	1,27	60	10	12	16	60	1000	800
	105	210 (105/105)	1,90	60	10	12	16	90	1500	800
	140	280 (140/140)	2,53	60	8	12	14	120	2000	800
	210	420 (210/210)	3,80	60	5	10	12	180	3000	800
	280		5,06	60		8		240	4000	800
	420		7,59	60		6		360	6000	800
VX 136	92	184 (92/92)	3,56	85	10		16	125	2100	600
	130	260 (130/130)	5,03	85	10	12	16	180	3000	600
	184	368 (184/184)	7,12	85	8	12	14	250	4200	600
	260	520 (260/260)	10,06	85	5	10	12	360	6000	600
	368		14,24	85	2	8		510	8500	600
	390		15,09	85	2	7		540	9000	600
	520		20,12	85		6		720	12000	600
	736		28,48	85		3		1000	17000	600

*theoretische Fördermenge



Vogelsang Maschinenbau GmbH ·
 Holthöge 10-14 · D-49632 Essen (Oldb.) · Tel.: +49 - 54 34 83 0 · Fax: +49 - 54 34 83 10
 e-mail: info@vogelsang-gmbh.com · Internet: www.vogelsang-gmbh.com

Filiale: Vogelsang Rothenschirmbach
 Gewerbegebiet Rothenschirmbach Nr. 8 · D-06295 Lutherstadt Eisleben
 Tel.: +49 - 347 76 205 81 · Fax: +49 - 347 76 205 82 · e-mail: rsb@vogelsang-gmbh.com

Vogelsang USA Ltd. · 7966 State Route 44 · Ravenna, OH 44266 · USA
 Tel.: +1 - 330 296 3820 · Fax: +1 - 330 296 4113
 e-mail: sales@vogelsangusa.com · Internet: www.vogelsangusa.com

Vogelsang Miljøteknik A/S · Industriparken 2 · DK - 6880 Tårn
 Tel.: +45 - 9737 2777 · Fax: +45 - 9737 3077 · e-mail: vogelsang@adr.dk

Vogelsang Ltd. · Unit 13, Cobden Ind. Est · Quakers Coppice, Crewe Gates GB Crewe, Cheshire, CW1 6EW
 Tel.: +44 - 1270 216 600 · Fax: +44 - 1270 216 699
 e-mail: sales@vogelsang.co.uk · Internet: www.vogelsang.co.uk

Vogelsang France S.A.R.L. · Zone Artisanale de Fontgrave · F-26740 Montboucher Sur Jabron
 Tel.: +33 - 4 75 52 74 50 · Fax: +33 - 4 75 52 76 61 · e-mail: info@vogelsang.fr · Internet: www.vogelsang.fr

Vogelsang Srl · Via A. de Gasperi, 25 · IT - 26025 Pandino (CR) · Tel. + Fax: +39-0373 910 87
 Internet: www.vogelsang-srl.it · e-mail: info@vogelsang-srl.it

Vogelsang Baltic · Kniaudiskiu g. 46-62 · LT-37122 Panevezys · Tel. + Fax: +370 - 45 517 388
 e-mail: gritenas@vogelsang-gmbh.com

Vogelsang Malaysia · 24, Jalan Ara SD 7/3D · Bandar Sri Damansara · 52200 Kuala Lumpur Malaysia
 Tel.: +60 - 3 62 72 91 87 · Fax: +60 - 3 62 72 91 87 · e-mail: chan@vogelsang-gmbh.com